

COMSOL 结构力学仿真专题训练营_作业提交指南

1. 通过 <https://www.comsol.com/c/h2yp> 访问 COMSOL Server, 填写您在 COMSOL 官网的注册邮箱为用户名, 密码为: Comsol123, 点击登录 COMSOL Server。



2. 成功登录后进入 COMSOL Server 首页。点击“COMSOL 课程练习作业管理系统-结构力学”App (如下图红框框出) 下方的“在浏览器中运行” (下图中箭头所指) 进入作业管理主页面。



3. 如下图所示为用于本次训练营作业的主页面。请填写姓名、邮箱（其中姓名将用于制作证书，邮箱为您在 COMSOL 官网的注册邮箱）。本次课程为**结构力学仿真专题训练营**，点击“**开始练习**”即可。

COMSOL 课程练习作业管理系统



姓 名：

注册 邮 箱：

选 择 课 程：

* 请正确填写以上信息，该信息用于制作结业证书

开始练习

4. 接下来进入训练营作业选择界面。本次训练营根据课程内容设置了 4 个练习，分别对应组合扳手的应力和应变、弯头支架的特征频率和频响、螺栓连接的支架和支撑板和固体力学和壳接口建模的支架。通过点击不同的练习，完成所有的作业。

结构力学仿真专题训练营

选择练习	完成情况
组合扳手的应力和应变	未完成
弯头支架的特征频率和频响	未完成
螺栓连接的支架和支撑板	未完成
固体力学和壳接口建模的支架	未完成

[返回主页](#)

5. 举例：提交“组合扳手的应力和应变”练习作业
(1) 点击“组合扳手的应力和应变”，进入作业界面。

COMSOL 课程练习作业管理系统

COMSOL MULTIPHYSICS

结构力学仿真专题训练营

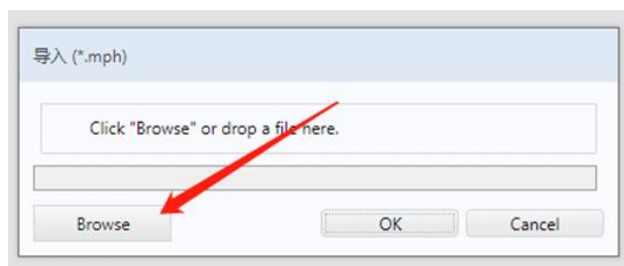
选择练习	完成情况
组合扳手的应力和应变	未完成
弯头支架的特征频率和频响	未完成
螺栓连接的支架和支撑板	未完成
固体力学和壳接口建模的支架	未完成

返回主页

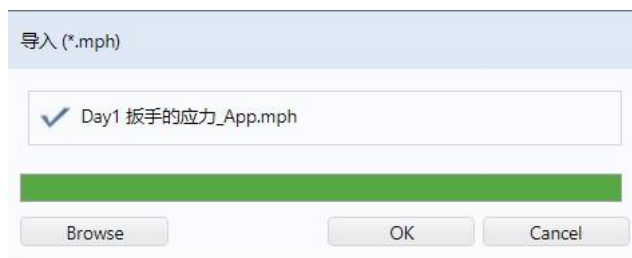
- (2) 点击“**作业题目**”按钮，可查看作业内容。若提供几何模型，点击“**几何模型**”按钮可查看本作业已给出的对应几何模型，可直接使用无需建模。若不提供几何模型，则需自己创建几何模型。点击“**返回主页**”可回到作业管理系统主页面。

The screenshot shows the COMSOL course exercise assignment management system interface. At the top left, the text reads "COMSOL 课程练习作业管理系统". At the top right is the COMSOL MULTIPHYSICS logo. The main title is "组合扳手的应力和应变". Below the title are three buttons: "作业题目" (Assignment Questions) with a PDF icon, "几何模型" (Geometry Model) with a wrench icon, and "提交作业" (Submit Assignment). On the right side, there are two more buttons: "查看作业进度" (View Assignment Progress) and "返回主页" (Return Home).

- (3) 按照作业题目要求完成作业后，可点击“提交作业”按钮，在弹出框中点击“Browse”（请勿拖拽文件上传），然后选择您的模型文件进行上传。



上传后点击 OK（如下图）。



请等待网页右下角出现检测运行的进度条（如下图）。



- (4) 检测完成后，界面底部会显示审核结果，会有三种可能：
- 若您提交的模型有误，会收到提示信息“**模型未通过审核！请修改您的模型并重新提交**”。您可尝试查找错误并修正您的模型后再次提交；

COMSOL 课程练习作业管理系统 COMSOL
MULTIPHYSICS

组合扳手的应力和应变


作业题目


几何模型

提交作业

您的模型结果为：

体平均应力 = 8.5274 MPa
体最大总位移 = 0.2424 mm

查看作业进度

返回主页

×

模型未通过审核！请修改您的模型并重新提交。

- b. 若您提交的模型正确，但仿真 APP 有误，会收到提示信息“仿真 APP 未通过审核！请修改您的 APP 并重新提交”。您可尝试查找错误并修正您的 APP 后再次提交；

COMSOL 课程练习作业管理系统 COMSOL
MULTIPHYSICS®

组合扳手的应力和应变


作业题目


几何模型

提交作业

您的模型结果为：

体平均应力 = ██████████

体最大总位移 = ██████████

查看作业进度

返回主页

✕

仿真APP未通过审核！请修改您的APP并重新提交。

- c. 若您提交的作业正确，会看到提示信息“模型已通过审核！您已成功完成本次作业”。您可通过点击页面上的“查看作业进度”看到作业完成情况。

COMSOL 课程练习作业管理系统 COMSOL
MULTIPHYSICS®

组合扳手的应力和应变


作业题目


几何模型

提交作业

您的模型结果为：

体平均应力 = ██████████

体最大总位移 = ██████████

查看作业进度

返回主页



模型已通过审核！您已成功完成本次作业。

6. 当成功提交作业后，会看到如下图所示的界面。您可以通过点击界面上的“弯头支架的特征频率和频响”开始完成下一项作业。
- (1) 点击“弯头支架的特征频率和频响”，进入作业界面。

COMSOL 课程练习作业管理系统

COMSOL MULTIPHYSICS

结构力学仿真专题训练营

选择练习	完成情况
组合扳手的应力和应变	完成
弯头支架的特征频率和频响	未完成
螺栓连接的支架和支撑板	未完成
固体力学和壳接口建模的支架	未完成

返回主页

- (2) 点击“作业题目”按钮，可查看作业内容。若提供几何模型，点击“几何模型”按钮可查看本作业已给出的对应几何模型，可直接使用无需建模。若不提供几何模型，则需自己创建几何模型。按照作业题目要求完成作业后，输入计算结果，并点击“提交结果”。

弯头支架的特征频率和频响



作业题目



几何模型

第一特征频率: Hz

420Hz应力峰值: MPa

570Hz应力峰值: MPa

提交结果

查看作业进度

返回主页

- (3) 提交计算结果后，界面底部会显示审核结果，会有两种可能：
- 若您提交的计算结果有误，会收到提示信息“标红处的结果不正确！请修改您的模型并重新提交”。您可尝试查找错误并修正您的模型后再次提交；

弯头支架的特征频率和频响



第一特征频率: Hz

420Hz应力峰值: MPa

570Hz应力峰值: MPa

提交结果

查看作业进度

返回主页



标红处的结果不正确！请修改您的模型并重新提交。

- b. 若您提交的计算结果正确，会看到提示信息“**结果正确！您已成功完成本次作业**”。您可通过点击页面上的“**查看作业进度**”看到作业完成情况。

弯头支架的特征频率和频响



第一特征频率: Hz

420Hz应力峰值: MPa

570Hz应力峰值: MPa

提交结果

查看作业进度

返回主页



模型已通过审核！您已成功完成本次作业。

7. 当成功提交“弯头支架的特征频率和频响”作业后，会看到如下图所示的界面。您可以通过点击界面中的“螺栓连接的支架和支撑板”开始进行与步骤 6 同样的操作完成剩余作业。

选择练习	完成情况
组合扳手的应力和应变	完成
弯头支架的特征频率和频响	完成
螺栓连接的支架和支撑板	未完成
固体力学和壳接口建模的支架	未完成

返回主页

The end. 祝您建模愉快!

友情提醒：学员完成本期训练营的 4 个练习（组合扳手的应力和应变、弯头支架的特征频率和频响、螺栓连接的支架和支撑板和固体力学和壳接口建模的支架），可获得结营证书，加油哦！